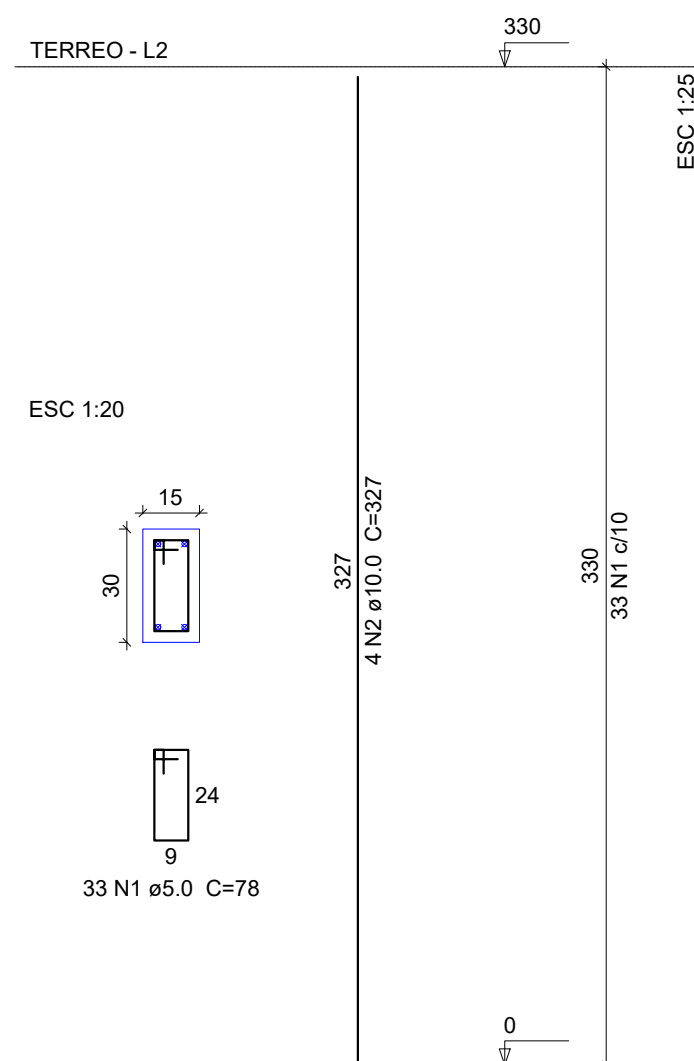
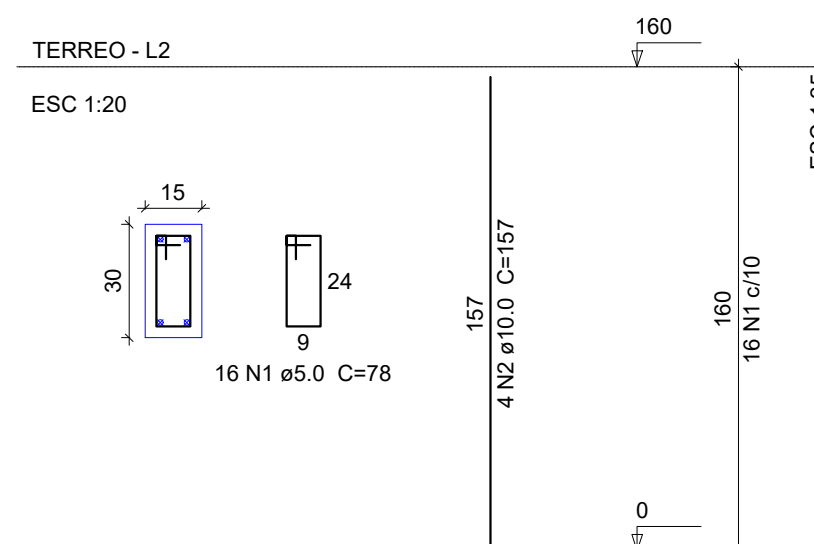


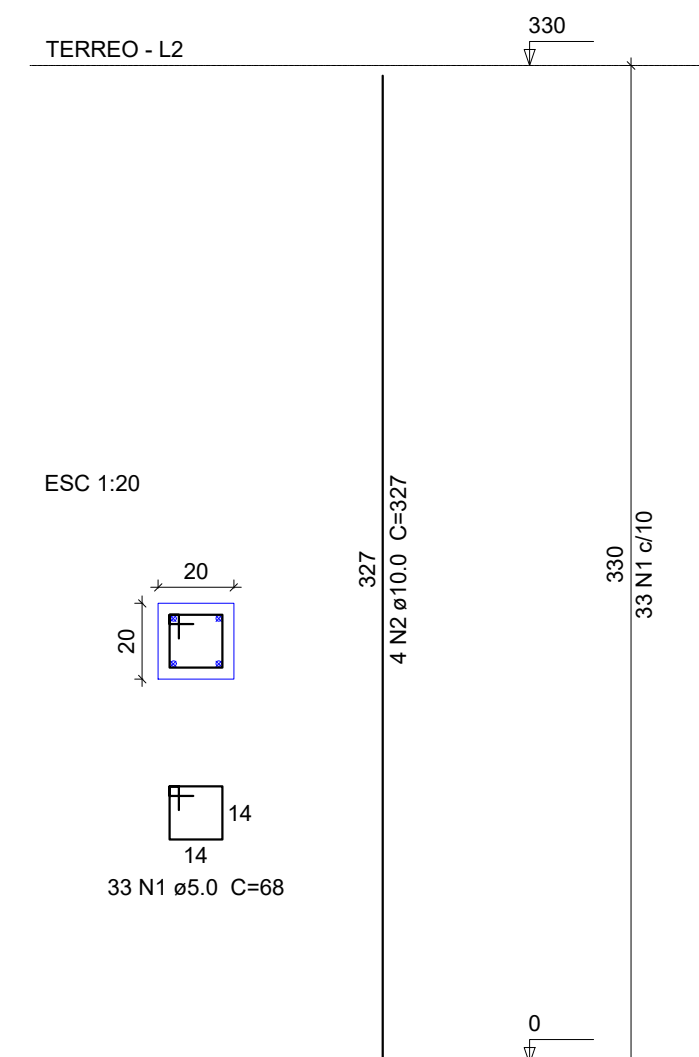
P5=P6=P7=P9



P11=P16=P17=P18



P19=P20=P21=P22=P23



Relação do aço

ELEMENTO	AÇO	N	DIAM	Q	UNIT (cm)	C.TOTAL (cm)
10xP5	CA60	1	5.0	330	78	25740
	CA50	2	10.0	40	327	13080
8xP11	CA60	1	5.0	128	78	9984
	CA50	2	10.0	32	157	5024
8xP19	CA60	1	5.0	264	68	17952
	CA50	2	10.0	32	327	10464

Resumo do aço

AÇO	DIAM	C.TOTAL (m)	PESO (kg)
CA50	10.0	285.7	176.1
CA60	5.0	536.8	82.7
PESO TOTAL			
CA50	176.1		
CA60	82.7		

Vol. de concreto total (C-25) = 3.12 m³
Área de forma total = 62.34 m²



PREFEITURA MUNICIPAL DE
VÁRZEA GRANDE
Mais por Você. Mais por Várzea Grande.

PREFEITURA MUNICIPAL DE VÁRZEA GRANDE

Av. Castelo Branco, Espaço Municipal, 2500 - Centro Sul, Várzea Grande/MT CEP 78125-700 - Fone/Fax: 65 3688 8000

PROJETO:
EMEB PROF.ª MARIA JOANA DA S. ALMEIDA

LOCALIZAÇÃO:
RUA B, BAIRRO: UNIPARK - CRISTO REI

OBRA:
REFORMA E AMPLIAÇÃO

ASSUNTO:
PROJETO ESTRUTURAL

AUTOR DO PROJETO:

MATHEUS MARCANZONI LEITE
ENGENHEIRO CIVIL CREA-MT 042157

UNIDADE:

METRO

ESCALA:

Indicada

DATA:

SETEMBRO 2021

FOLHA N°

03/09